

GAC1 ヒューズ Fuse

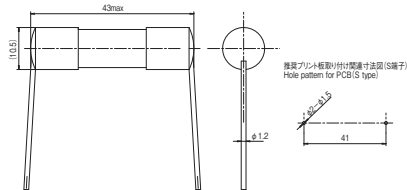
Normal blow



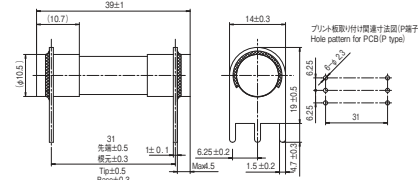
安全規格: UL file # E46712 (0.8A~50A)
 # E343619 (63A~80A)
 Standard for Safety: UL file # E46712 (0.8A~50A)
 # E343619 (63A~80A)
 CCC規格についてはお問合せ下さい
 CCC Standard for Safety: please contact us



GAC1ヒューズ(S端子) GAC1 fuse (S type)



GAC1ヒューズ(P端子) GAC1 fuse (P type)



※端子形状についてはご相談ください。
 Please consult us regarding the terminal type.

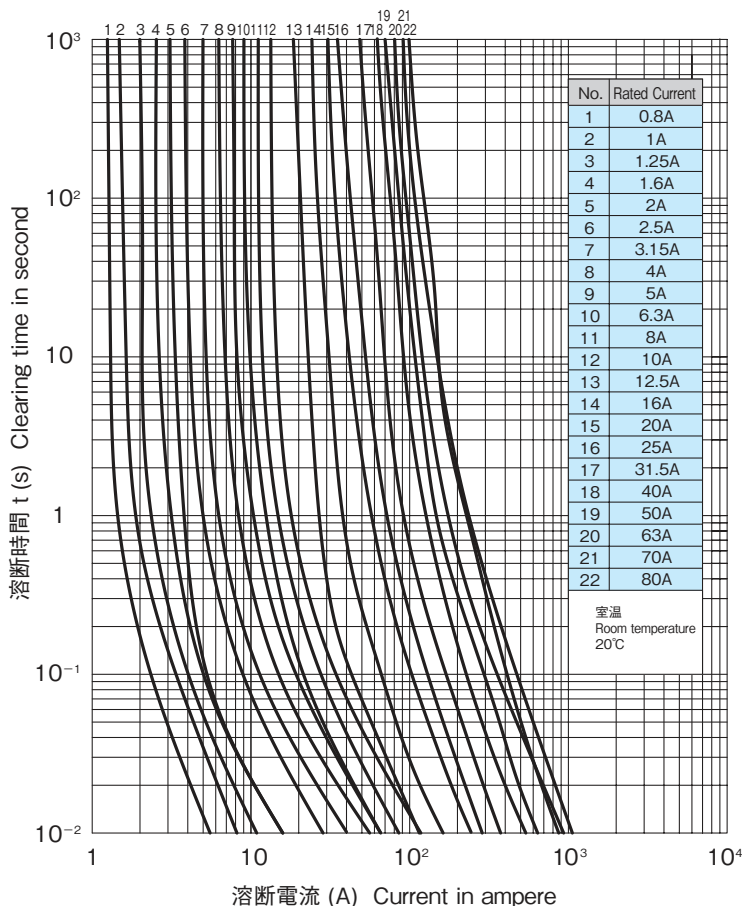
通電容量 Carrying Capacity	溶断規格 Clearing Time
100%	200% 2分以内 (within 2 minutes)

□はPもしくはSのアルファベット □ is letter P, or S
 P:プリント基板実装端子(板型)
 S:プリント基板実装端子(ストレート型)
 P: Printed circuit board mounting terminal (plate type)
 S: Printed circuit board mounting terminal (straight type)

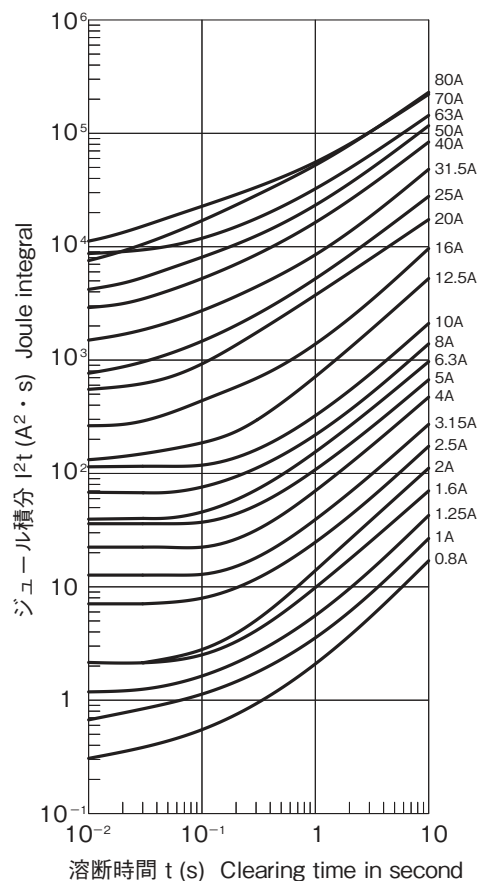
品名 Cat. No.	定格電流 Rated Current	定格遮断容量 Breaking Capacity	公称値 Nominal Value		
			ヒューズ抵抗値 ^{#1} Typ. Resistance ^{#1}	溶断I ² t ^{#2} Joule Integral ^{#2}	
GAC1 0.8A: □	0.8A	AC 600V 10,000A	1.03Ω	0.31A ² ·s	
GAC1 1A: □	1A		0.73Ω	0.67A ² ·s	
GAC1 1.25A: □	1.25A		0.55Ω	1.2A ² ·s	
GAC1 1.6A: □	1.6A		0.41Ω	2.2A ² ·s	
GAC1 2A: □	2A		0.30Ω	2.2A ² ·s	
GAC1 2.5A: □	2.5A		0.22Ω	7.1A ² ·s	
GAC1 3.15A: □	3.15A		0.16Ω	13A ² ·s	
GAC1 4A: □	4A		0.11Ω	22A ² ·s	
GAC1 5A: □	5A		0.84Ω	36A ² ·s	
GAC1 6.3A: □	6.3A		0.37Ω	40A ² ·s	
GAC1 8A: □	8A		0.27Ω	68A ² ·s	
GAC1 10A: □	10A		0.20Ω	110A ² ·s	
GAC1 12.5A: □	12.5A		7.8mΩ	130A ² ·s	
GAC1 16A: □	16A		5.7mΩ	260A ² ·s	
GAC1 20A: □	20A		3.3mΩ	520A ² ·s	
GAC1 25A: □	25A		AC 500V 1,500A	2.8mΩ	660A ² ·s
GAC1 31.5A: □	31.5A		DC 125V 1,000A	1.8mΩ	1,400A ² ·s
GAC1 40A: □	40A		1.5mΩ	2,600A ² ·s	
GAC1 50A: P	50A		AC 250V 1,500A	1.4mΩ	3,500A ² ·s
GAC1 63A: P	63A		DC 125V 1,000A	1.3mΩ	8,000A ² ·s
GAC1 70A: P	70A		1.1mΩ	10,000A ² ·s	
GAC1 80A: P	80A		AC 250V 2,500A DC 125V 1,000A	1.0mΩ	6,300A ² ·s

※1: コールド時(定格電流の10%以下にて測定)
 at 10% max. rated current
 ※2: 溶断I²t値は、I²t特性の1msの値です。
 Joule Integral is the value of 1ms of I²t characteristics.

■ 溶断特性 Time / Current Characteristics



■ I²t 特性 I²t Characteristics



■ カタログの記載内容は予告なく変更することがありますので、ご注文に際してはご確認ください。
 ■ Information in this catalog is subject to change without notice. Please confirm product information when ordering.

Technical Data 技術資料
 Alarm fuses / Indicating fuses 警報用ヒューズ
 DC fuses / Fuse for DC circuit DCCヒューズ
 Micro fuses / Radial fuses マイクロヒューズ
 SMT fuses / Chip fuses チップヒューズ
 Tubular fuses / Cartridge fuses 管ヒューズ
 SPD 雷防護器
 Plugs/Jacks プラグ/ジャック