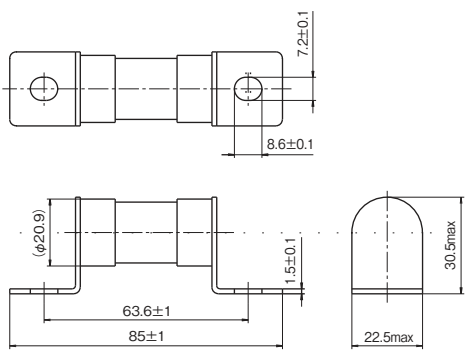




安全規格 : UL file # E343619  
Standard for Safety: UL file # E343619

CCC規格についてはお問合せ下さい  
CCC Standard for Safety: please contact us



				公称値 Nominal Value	
品名 Cat. No.	定格電流 Rated Current	定格遮断容量 Breaking Capacity	ヒューズ抵抗値 <sup>※1</sup> Typ. Resistance <sup>※1</sup>	溶断I <sup>2</sup> t <sup>※2</sup> Joule Integral <sup>※2</sup>	
UAC1 200A:L	200A	AC 250V 10,000A	0.3mΩ	30,000 A <sup>2</sup> ·s	

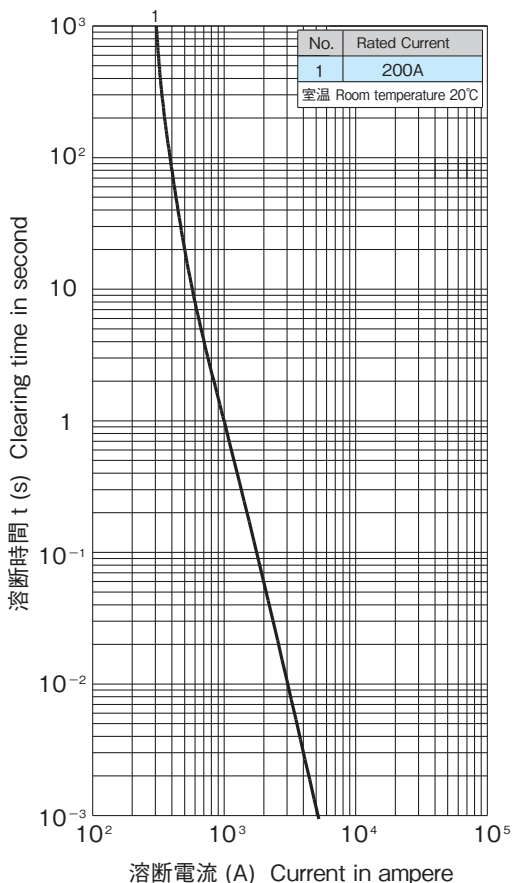
※1:コールド時(定格電流の10%以下にて測定)  
at 10% max. rated current

※2:溶断I<sup>2</sup>t値は、I<sup>2</sup>t特性の10msの値です。  
Joule Integral is the value of 10ms of I<sup>2</sup>t characteristics.

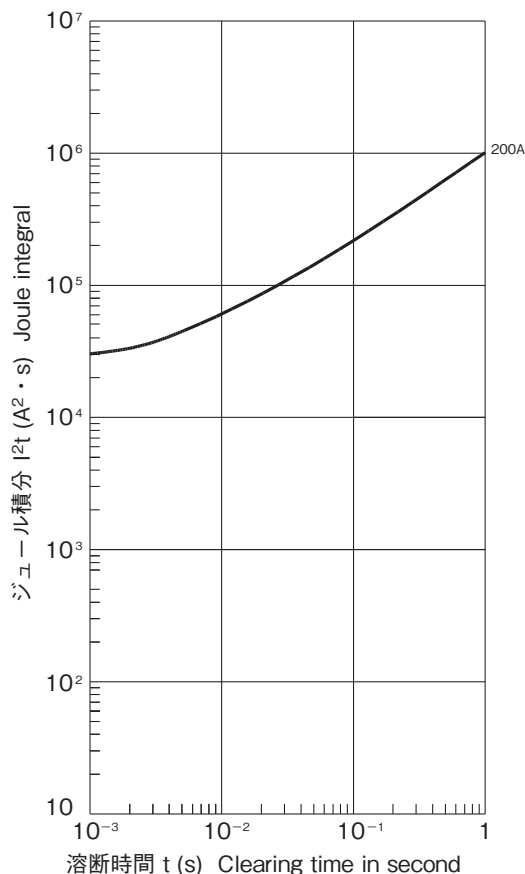
- 外形寸法・重量  
Physical Size・Net Weight  
φ20.9×41mm 70g
- 包装 Package  
最小100個単位、バルク包装  
Bulk package, minimum 100 units
- 使用温度範囲  
Range of ambient temperature  
-40℃～80℃
- 保存温度  
Storage temperature  
-40℃～80℃

通電容量 Carrying Capacity	溶断規格 Clearing Time
100%	200% 8分以内 200% within 8 minutes

■ 溶断特性 Time / Current Characteristics



■ I<sup>2</sup>t-t 特性 I<sup>2</sup>t-t Characteristics



■ カタログの記載内容は予告なく変更することがありますので、ご注文に際してはご確認ください。  
■ Information in this catalog is subject to change without notice. Please confirm product information when ordering.